



Tammisaari-Pohjan kalatalousalue
PL 27
06151 Porvoo

HAKIJA

Tammisaari-Pohjan kalatalousalue

HAKEMUS

Tammisaaren-Pohjan kalatalousalue on 5.9.2023 jättänyt Varsinais-Suomen elinkeino -, liikenne - ja ympäristökeskuksen kalatalousyksikölle hakemuksen kalatalousalueen käyttö - ja hoitosuunnitelmaan sisältyvien kalastuksen säätelyehtojen vahvistamisesta. Hakemukseen kuuluvat seuraavat kalastuksen säätelyyn liittyvät ehdotukset:

1. Viehekalastuskielto ja kielto kalastaa seisovilla pyydyksillä Mustionjoessa mukaan lukien Kyrksjön ja Päsarträsket ja sivupuroissa ja Fiskarsinjoessa sekä jokisuualueilla ajalla 1.8.-30.11. Kalatalousalue pyytää ELY-keskusta mukauttamaan uuden päätöksen alueen nykyiseen säätelyyn.
2. Verkko- ja rysäkielto 1.8.-30.11. Pohjanpitäjänlahden siltojen alueella ja Vitsandströmmenissä.
3. Pohjanpitäjänlahdella ja siitä etelään Vitsandströmmenin suurjäntejohtoon saakka 1.8.-30.11. pintaverkon käyttökielto sekä sallittu lohen saaliiksi ottamismitta 60-75 cm ja taimenen 50-65 cm (rasvaevätön).
4. Viehekalastuskielto, kielto kalastaa rysällä ja verkoilla 15.5.-30.6. välisenä aikana Gammelbodassa, Jomalvikin kanavalla, Edeslahdella, Totalfladanissa ja Kopparöfladanissa.

Hakemuksen mukaan toimenpiteet 1.-3. tukevat kansallisen lohi- ja meritaimenstrategian tavoitteita. Toimenpide 4. tukee kuhan lisääntymistä. Lisäperusteluna kalatalousalue viittaa myös alueen hyväksytyyn käyttö- ja hoitosuunnitelmaan kirjattuun.

ELY-keskus on hyväksynyt käyttö- ja hoitosuunnitelman erillisellä päätöksellä 22.8.2022.

VARSINAIS-SUOMEN ELY-KESKUS, Kalatalouspalvelut

www.ely-keskus.fi

etunimi.sukunimi@ely-keskus.fi

Y-tunnus 2296962-1

Aluetoimistot:

PL 236

20101 TURKU

Puh. 029 502 2500

PL 1041

45101 KOUVOLA

Puh. 029 502 9000

PL 36

00521 HELSINKI

Puh. 029 502 1000

PL 131

65101 VAASA

Puh. 029 502 8500

VÄLITOIMENPITEET

ELY-keskus on kuuluttanut hakemuksen verkkosivuillaan ajalla 29.12.2023-5.02.2024.

Suomen Vapaa-ajankalastajien Keskusjärjestö (SVK) antoi muistutuksen 6.2.2024.

SVK muistuttaa, että kalastuslain 53 § ja 54 § mukaan rajoitukset tai kiellot eivät saa rajoittaa kalastusoikeuden hyödyntämistä eikä heikentää mahdollisuutta hyödyntää yleiskalastusoikeuksia enempää, kuin on välttämätöntä rajoituksen tai kiellon tavoitteen saavuttamiseksi ja toteuttamiseksi. SVK katsoo verkkokalastuksen rajoittamisen olevan kalastuslain linjan mukaista ja rajoittavan vain sitä kalastusta, mikä on tarpeen tavoitteen saavuttamisen kannalta.

Viehekalastuskiellolle Mustionjoessa ja Fiskarsinjoessa sekä niiden suualueella 1.8.–30.11. ei ole esitetty riittäviä perusteita hakemuksen hyväksymiselle esitettyssä laajuudessa. Tavoite on itsessään hyvä, mutta kalastuslaki jo turvaa jokisuussa vaelluskalojen kutuvaellusta merestä lisääntymisalueilleen ajalla 15.8.–31.10. Vaelluskalojen kutuvaelluksen ja kalastuskuolleisuuden kannalta suurin riski liittyy verkkokalastukseen sen lisärajoittaminen marraskuun loppuun hakijan esittämällä alueella olisi tarkoituksenmukaisin täydennys turvaamaan vaelluskalojen kutuvaellusta.

SVK kannattaa verkko- ja rysäkalastuskieltoa Pohjanpitäjänlahden siltojen alla sekä Vitsandströmmenillä sekä pyyntimittarajoituksia Pohjanpitäjänlahdella mutta muuttaisi edellä mainitut rajoituksen koskemaan ajanjaksoa 15.8.–30.11. Lisäksi SVK toteaa, että syyskauden ohella ne olisivat hyödyllisiä myös keväällä, kun osa kuteneista emoista palaa talvikoina merelle.

SVK kannattaa verkkokalastuskiellon myöntämistä ajalle 15.5.–30.6. alueille Gammelboda, Jomalvikin kanaali, Edesviken, Totalfladan ja Kopparöfladan. Sen sijaan rysä- tai viehekalastuskiellolle ei ole perusteita. SVK viittaa myös Järvi-Suomessa tehtyyn päätökseen, jossa tulkittiin 53 §:ää siten, että rajoitukset pystyttiin kohdentamaan vain tiettyyn kalalajiin ja, että samaa tulkintaa tulisi soveltaa myös muualla.

ELY-KESKUKSEN PÄÄTÖS

Varsinais-Suomen ELY-keskus:

1. kieltää viehekalastuksen (KalL 4 § kohta 8) sekä kalastuksen seisovilla pyydyksillä (KalL 4§: kohta 15) Mustionjoessa Peltokosken voimalalle saakka mukaanlukien Kyrksjön ja Päsarträsket ja sivupuroissa (Krabbäcken, Storängsbäcken, Bråtabäcken och Mossabäcken) ja Fiskarsinjoessa Borgbyträskettiin saakka Brunkombäckenissä sekä jokien suualueilla ajalla 1.8.-30.11.
2. kieltää kalastuksen verkolla ja rysällä ajalla 1.8.- 30.11. Pohjanpitäjänlahden siltojen alla ja Vitsandströmmenillä.
3. kieltää pintaverkon (kalastusasetus 5 §) käytön Pohjanpitäjänlahdella ja aina Vitsandströmmenin korkeajännitejohdolle saakka ajalla 1.8.-30.11.
4. kieltää yli 75 cm:n pituisen lohen ja yli 65 cm:n taimenen saaliiksi ottamisen Vitsandströmmenin korkeajännitejohdolta Fiskarsinjoen ja Mustionjoen suualueelle saakka ajalla 1.8.-30.11. Rasvaevällinen taimen on aina vapautettava. Lohen pienin sallittu pyyntimitta on 60 cm ja taimenen (eväleikattu) 50 cm kalastusasetuksen mukaan.
5. kieltää viehekalastuksen (KalL 4§ kohta 8) ja verkko- ja rysäkalastuksen ajalla 15.5.-15.6. alueilla Gammelboda, Jomalvikin kanava, Edesviken, Totalfladan ja Kopparöfladan.

Rajoitusalueet ovat oheisilla liitekartoilla ja tulevat näkyviin myös www.kalastusrajoitus.fi -palveluun näkyville.

Tällä päätöksellä kumotaan ja korvataan kalatalousalueen pyynnöstä ELY-keskuksen päätös nro VARELY/7692/2022 annettu 20.6.2023, jolla kiellettiin kaikki kalastus Fiskarsin- ja Mustionjoen edustoilla ja alaosilla.

Ratkaisun kohtien 1.- 4. osalta ELY-keskus määrää, että päätöstä onmuutoksenhausta huolimatta noudatettava.

Päätös on voimassa 31.12.2028 asti.

PERUSTELUT

Kalastuslain 53 §:n mukaan Elinkeino-, liikenne- ja ympäristökeskus voi, jos vesialueella esiintyy kalalaji tai -kanta, jonka elinvoimaisuus tai tuotto on heikentynyt tai vaarassa heikentyä taikka vesialue on keskeinen kalalajiin tai -kannan lisääntymisen kannalta, kieltää mm. kalastamisen tietyllä pyydyksellä tai kalastustavalla taikka rajoittaa sitä, kieltää kalastamisen tietyinä ajankohtana tai rajoittaa sitä sekä kieltää tiettyä kokoluokkaa olevien kalojen saaliiksi ottamisen. Rajoitukset tai kiellot eivät saa rajoittaa kalastusoikeuden hyödyntämistä enempää kuin on välttämätöntä rajoituksen tai kiellon tavoitteen saavuttamiseksi.

Kalatalousalueen hakemus on yhtenevä hyväksytyin käyttö- ja hoitosuunnitelman kanssa. Kalatalousalue haluaa osaltaan edistää Mustionjoen ja Fiskarsinjoen vaelluskalahankkeita turvaamalla kalojen vaellusta merestä jokiin kohdennetuilla kalastusrajoituksilla. ELY-keskus katsoo, että tavoite on kannatettava ja hyvin perusteltu. Pintaverkkokielto koko Pohjanpitäjänlahden alueella yhdessä kalojen pyyntikoon säätelyn ja jokisuun ja jokialueiden säätelyn kanssa muodostaa hyvän kokonaisuuden alueen vaelluskalojen tulemiseksi.

Rajoituksia Gammelbodassa, Jomalvikin kanavalla, Edesvikenillä, Totalfladanilla ja Kopparöfladanilla perustellaan kuhan kudun turvaamisella. VELMU-karttapalvelun tietojen mukaan kalatalousalueella on melko runsaasti kuhan lisääntymiseen soveltuvia alueita. Kalatalousalue esittää rajoituksia näistä vain pienelle osalle paikallistuntemuksensa pohjalta.

ELY-keskus katsoo, että tämän päätöksen mukaiset rajoitukset eivät estä kalastusoikeuden käyttöä enempää kuin on välttämätöntä kiellon tavoitteen saavuttamiseksi.

Kaikki haetut rajoitukset ovat myös kirjattu kalatalousalueen käyttö- ja hoitosuunnitelmaan.

ELY-keskus määrää osan rajoituksista välittömästi noudatettaviksi, sillä ne koskevat uhanlaisia vaelluskalakantoja.

**SOVELLETUT
OIKEUSOHJEET**

Kalastuslaki (379/2015) 53 §, 124 §

Valtioneuvoston asetuselinkeino-, liikenne- ja ympäristökeskusten, työ- ja elinkeinotoimistojen sekä kehittämis- ja hallintokeskuksen maksullisista suoritteista vuonna 2023 (1357/2022)

MUUTOKSENHAKU

Tähän päätökseen voi hakea muutosta valittamalla Itä-Suomen hallinto-oikeuteen, ja maksuun oikaisua ELY-keskukselta. Valitusosoitus ja oikaisuvaatimusosoitus ovat liitteenä.

LISÄTIETOJA

Lisätietoja antaa tarvittaessa Mikko Koivurinta
(tfn 040 0829505, e-post mikko.koivurinta@ntm-centralen.fi)

TIEDOKSI

Suomen Vapaa-ajankalastajien Keskusjärjestö
Suomen Kalastusopaskilta
Suomen Ammattikalastajaliitto
Nylands fiskarförbund rf.

LIITTEET

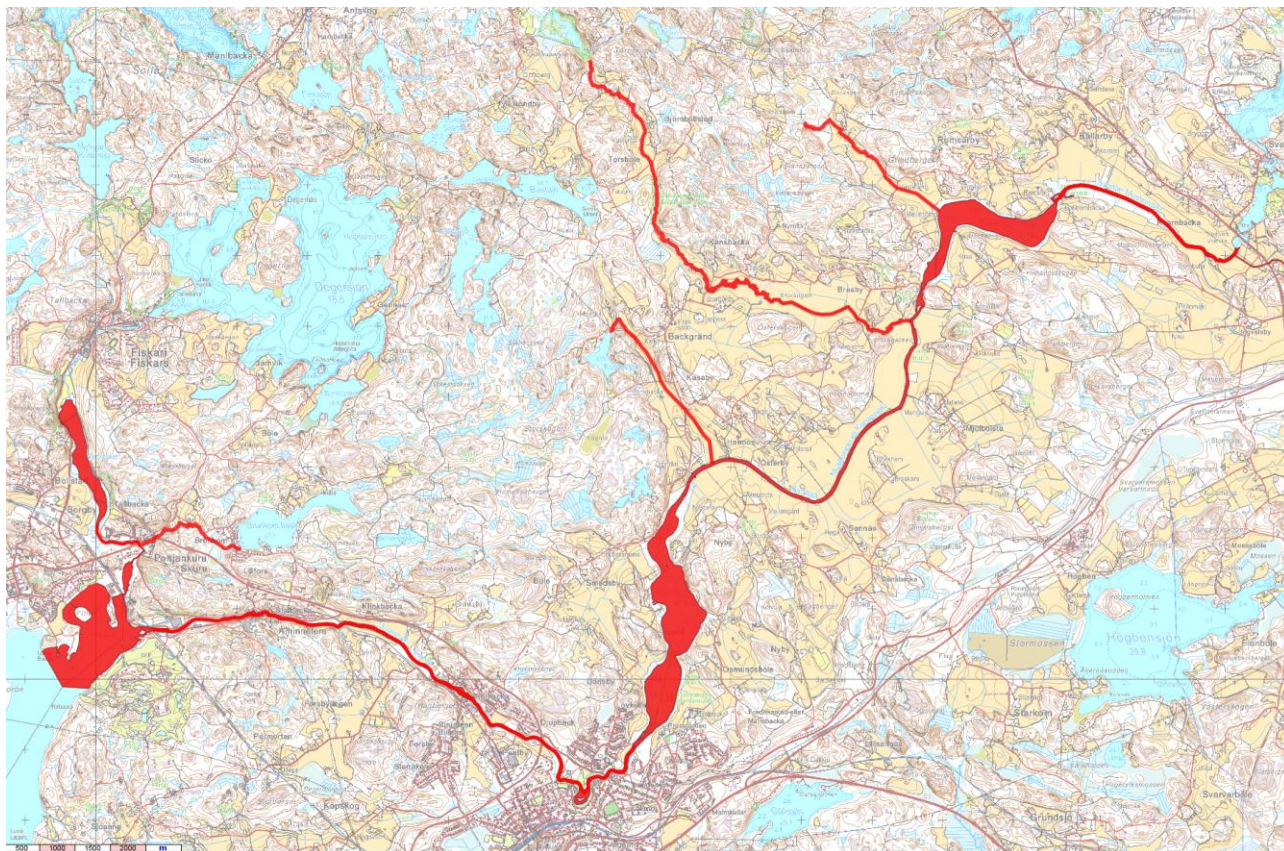
Karttaliitteet 1-4
Valitusosoitus
Oikaisuvaatimusosoitus

NÄHTÄVILLÄOLO

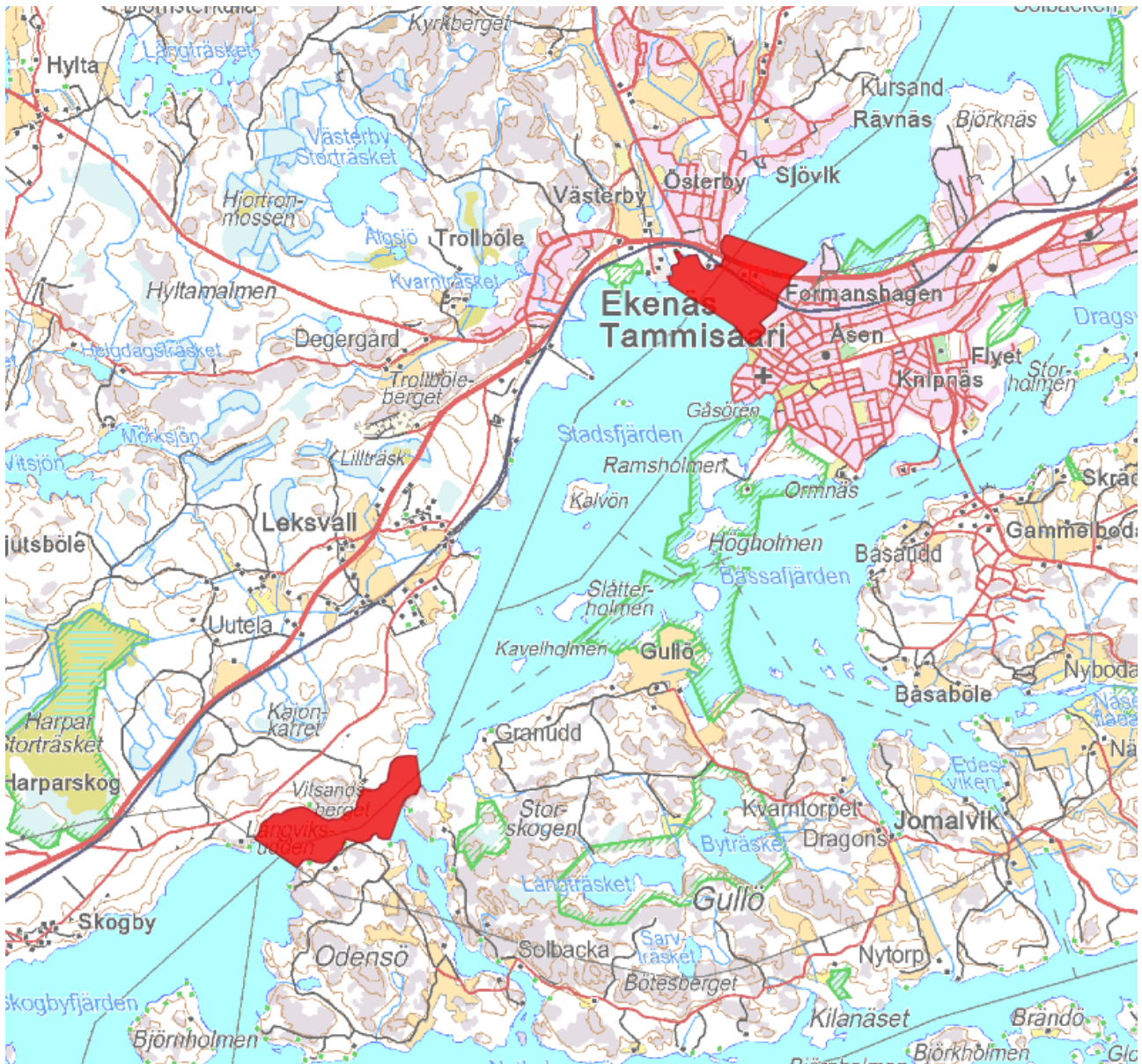
NTM-centralens elektroniska anslagstavla
Webbtjänsten www.kalastusrajoitus.fi

Maksu (Vna 1357/2022) 110 € (2 h)

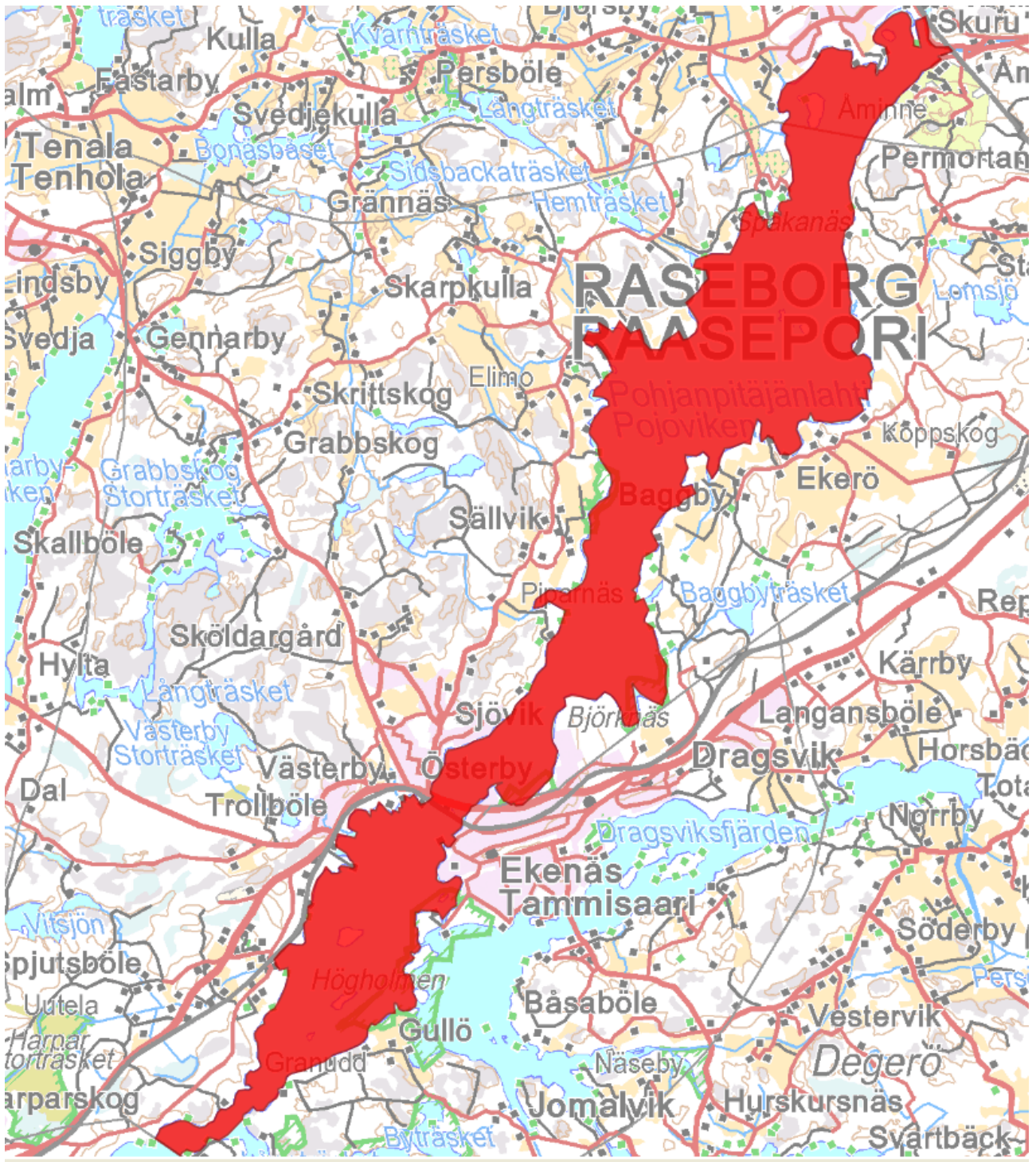
Tämä asiakirja on hyväksytty sähköisesti. Merkintä viimeisellä sivulla.



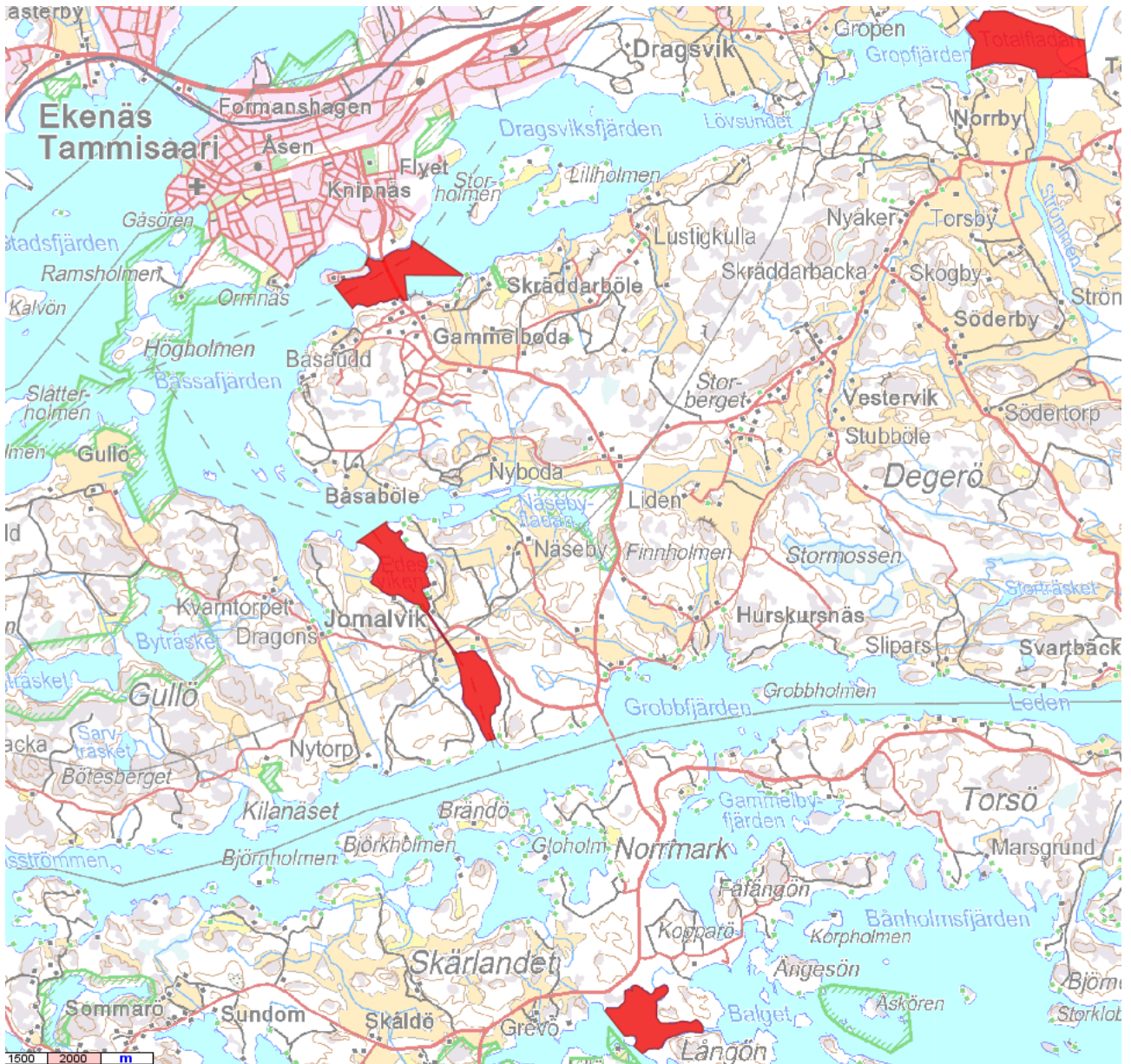
Kartta 1. Kalastuskieltoalue (viehekalastus ja seisovat pyydykset 1.8.-30.11.) Mustionjoessa ja sivupuroissa (Krabbäcken, Storängsbäcken, Bråtabäcken och Mossabäcken) mukaan lukien Kyrksjön ja Päsärträsket ja Fiskarsinjoki ja Brunkombäcken sekä jokisualueet ajalla 1.8.-30.11.



Kartta 2. Kalastuskieltoalueet (verkko ja rysä) Pohjanpitäjänlahden sillat ja Vitsandströmen.



Kartta 3. Pintaverkkokielto ajalla 1.8.-30.11. Saaliiksi otettavien lohien sallittu pituus 60-75 cm ja eväleikattujen taimenten 50-65 cm:n ajalla 1.8.-30.11.



Karta 4. Viehekalastus- ja verkko- ja rysäkielto ajalla 15.5.-30.6. (Gammelboda, Jomalvik kanal, Edesviken, Totalfladan och Kopperöfladan).