

17 Päätetään rajantarkistuksesta Inkoon kalatalousalueen kanssa

Päätöksentekojärjestys

Hallitus ehdottaa yleiskokoukselle, että kalatalousalue jättää Elinvoimakeskukselle hakemuksen rajatarkistuksesta Inkoon kalatalousalueen kanssa. Hakemus jätetään, mikäli molempien kalatalousalueiden yleiskokoukset hyväksyvät ehdotuksen.

Elinvoimakeskus päättää kalatalousalueiden rajojen muuttamisesta. Hakemuksen voi tehdä kalatalousalue tai kalastusoikeuden haltija.

Tausta

Neljä järveä jakautuu Tammisaari–Pohjan ja Inkoon kalatalousalueiden kesken:

Högbensjön, Bruksträsket, Marsjön ja Källträsket.

Kalatalousalueet ovat keskustelleet asiasta yleiskokouksissaan vuonna 2025.

Ehdotus

Hallitus esittää kokoukselle, että rajatarkistus tehdään valuma-aluekarttojen mukaisesti siten, että Källträsket siirretään kokonaisuudessaan Tammisaari–Pohjan kalatalousalueeseen ja Högbensjön, Bruksträsket sekä Marsjön Inkoon kalatalousalueeseen.

Perustelu

Kun kalatalousalueet tekevät koko järveä koskevia päätöksiä, asia on aina käsiteltävä molempien kalatalousalueiden hallituksissa ja yleiskokouksissa. Hallinnointi helpottuu, kun järvet kuuluvat yhden kalatalousalueen alueeseen.

Ote yleiskokouksen pöytäkirjasta 23.4.2025

TAMMISAARI-POHJAN-KALATALOUSALUE

¶

¶

17. → Keskustellaan mahdollisesta rajan tarkistuksesta Inkoon kalatalousalueen kanssa

Bruksträsket, Källträsket, Högbensjön ja Marsjön sijaitsevat sekä Tammisaaren-Pohjan kalatalousalueella että Inkoon kalatalousalueella.↵

Molempien kalatalousalueiden hallitukset suhtautuvat myönteisesti rajantarkistukseen, mutta ennen kuin mahdollisesti tehdään ehdotus yleiskokouksille (vuonna 2026) VARELYlle tehtävästä rajantarkistushakemuksesta, halutaan mahdollisuuksien mukaan kuulla omistajien mielipidettä. Tämä keskustelu on osa kuulemista.¶

Ote Inkoon kalatalousalueen yleiskokouksen pöytäkirjasta 10.4.2025

¶

18. → Keskustellaan mahdollisesta rajan tarkistuksesta Tammisaari-Pohjan kalatalousalueen kanssa

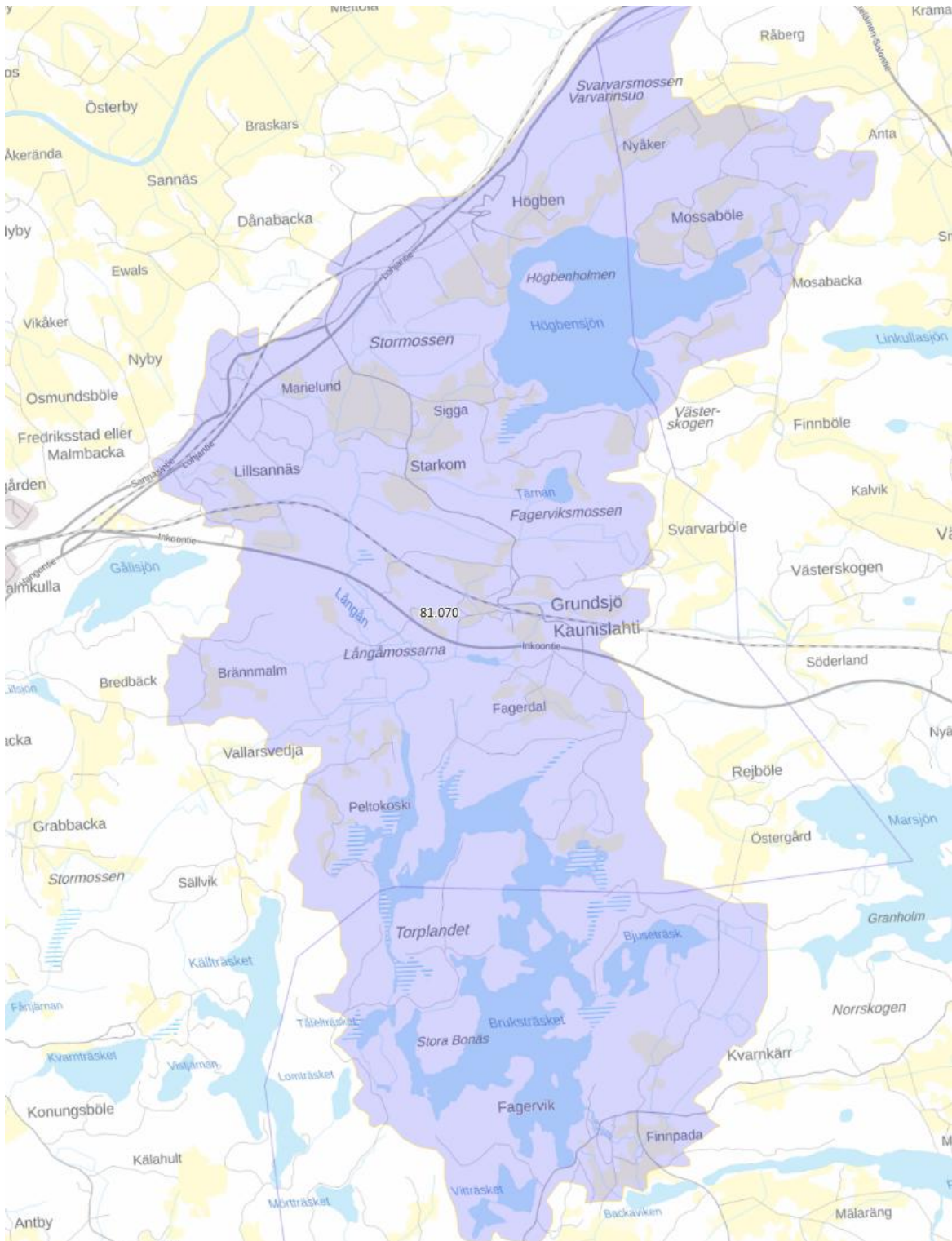
Bruksträsket, Källträsket, Högbensjön ja Marsjön sijaitsevat sekä Inkoon kalatalousalueella että Tammisaaren-Pohjan kalatalousalueella.↵

Molempien kalatalousalueiden hallitukset suhtautuvat myönteisesti rajantarkistukseen, mutta ennen kuin mahdollisesti tehdään ehdotus yleiskokouksille (vuonna 2026) VARELYlle tehtävästä rajantarkistushakemuksesta, halutaan mahdollisuuksien mukaan kuulla omistajien mielipidettä. Tämä keskustelu on osa kuulemista.↵

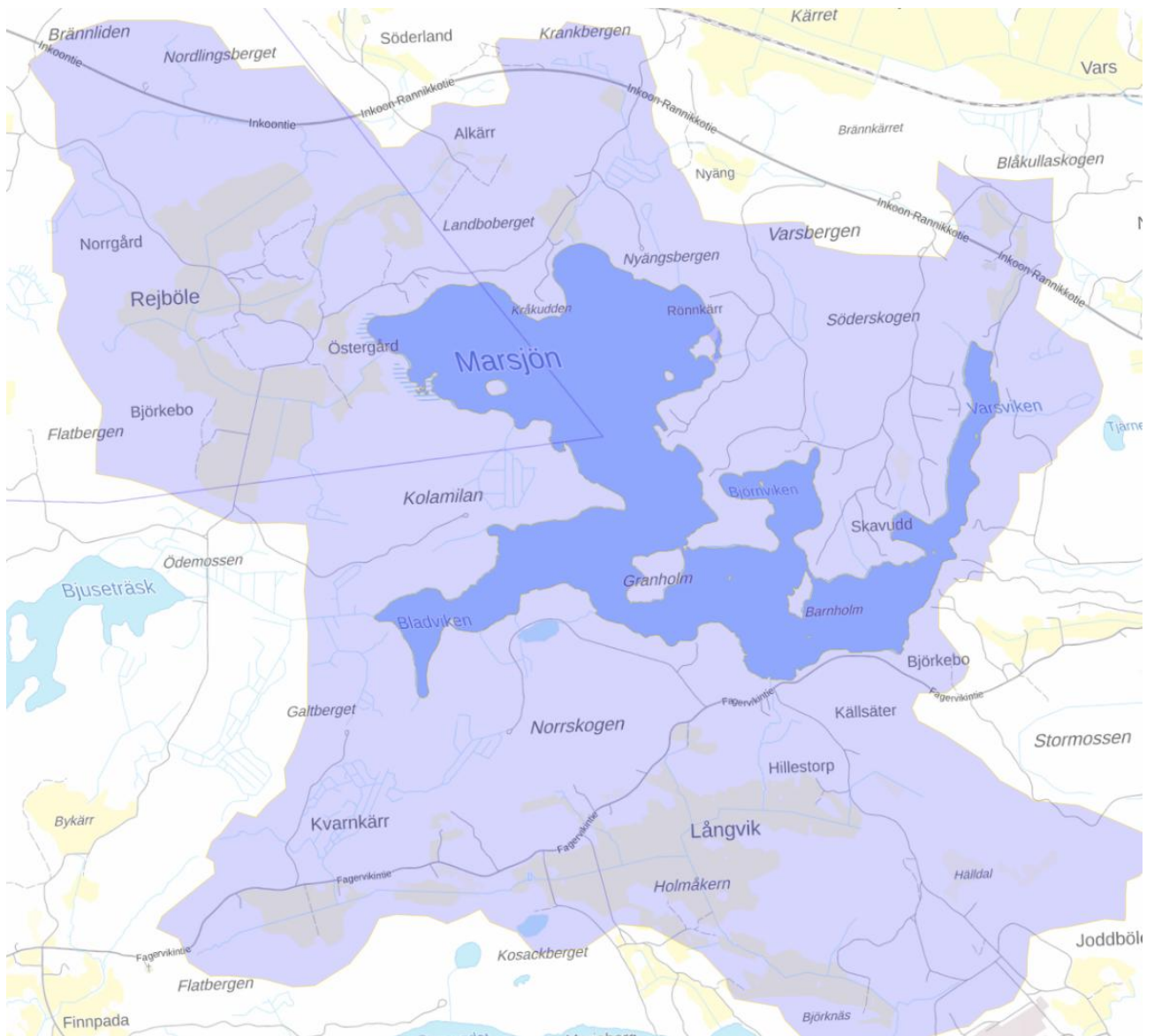
Asiaa käsiteltiin, eikä kukaan vastustanut rajan tarkistamista. Mikko Koivurinta toi esiin, että tarkistuksen tulisi seurata valuma-alueita.¶

Valuma-aluekartat seuraavilla sivuilla. Lähde: [Järvi-meriwiki](#)

Högbensjön ja Bruksträsket kuuluvat Bruksträsketin valuma-alueeseen (81.070).
Valuma tapahtuu mereen Inkoon Backavikenin kautta.



Marsjön kuuluu Marsjönin valuma-alueeseen (81.068).
Valuma tapahtuu mereen puron kautta Inkoon Fagervikiiniin.



Källträsket kuuluu Raaseporinjoen valuma-alueeseen (81.073).
Valuma tapahtuu mereen Tammisaaren Sundsmunnin kohdalla.

